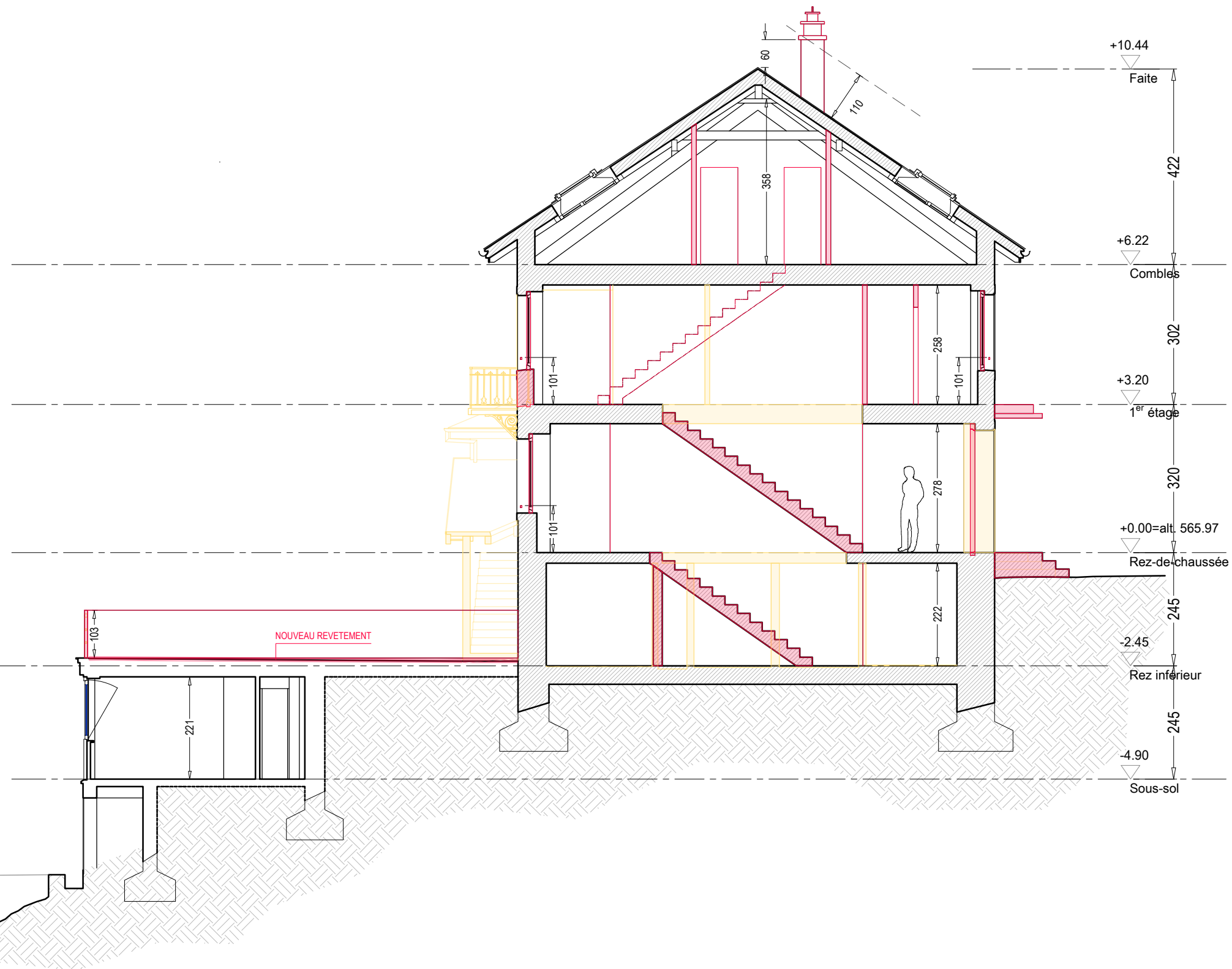
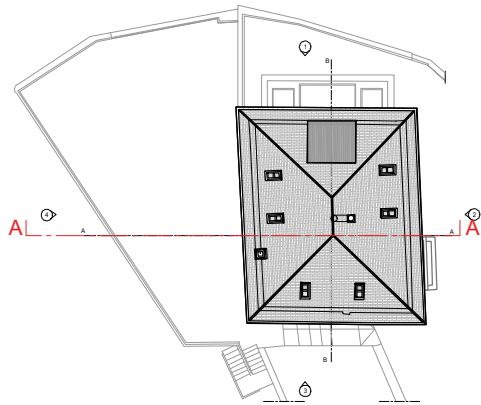


PLAN DE REFERENCE



A DEMOLIR
A CONSTRUIRE

669 LE ROCHER
chemin du rocher 1
1071 - Saint-Saphorin - VD
Parcelle n° 219 & 501

Les indications et propositions sont sous réserve des préavis officiels suite à une demande officielle (DR, DP, APA ou DD). Tous les droits de reproduction, même partielle, des plans et des documents, sont réservés à DVK architectes.

L'étude de faisabilité est sous réserve des préavis officiels suite à une demande officielle (DR, DP, APA ou DD) et une vérification par un géomètre et un rapport de l'état des arbres à établir. Tous droits d'auteur, les droits de reproduction, même partielle, des plans et des documents, sont réservés à DVK architectes.

DVK Architectes
SIA AGA
2, Rue Saint Laurent - CH-1207 Genève
T +41 22 849 53 00 - F +41 22 849 53 00
www.dvkarchitectes.com

B. Brun
28.07.2023

M. M. M.
28.07.2023

Modification
A
B
C

Echelle 1:100
Date 28.07.2023
Dessin FC

Indice
-

Coupe AA

Demande d'autorisation

PL 11